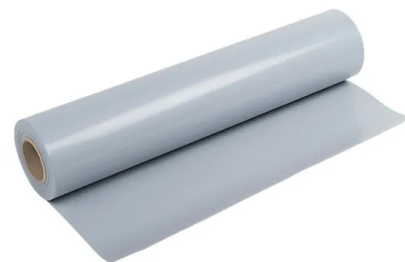


# Radonspärr 400

Radonspärr för golv och grund

## Beskrivning:

Radonspärr 400 är en stark och tålig PE-folie som används för radon- och fuktspärr överst i golvkonstruktionen. Produkten hindrar luftläckage från grunden och förhindrar därmed effektivt att hälsofarlig radongas tränger in i byggnaden.



## Användningsområde:

Radonspärr 400 används som radonspärr i det isolerande skiktet i grunden vid nyproduktion, alternativt direkt på betonggolvet.

Produkten fungerar även som en tålig och solid fuktspärr.

## Lagring:

Bör helst förvaras i rumstemperatur och skyddat från solljus

## Montering:

Monteras på isoleringen i golvkonstruktionens övre del. Folien kan enkelt anpassas och skäras till med kniv. Alla fogar ska monteras omlott. Fogar, hörn och genomföringar förseglas med godkända självfästande tillbehörsprodukter.

Läs egen monteringsanvisning på [www.isola.se](http://www.isola.se)

## Godkännande och garantier



# Radonspärr 400

Produktdata	Värde	Beteckning
Tjocklek	0,4	mm
Bredd	730	mm
Längd	25000	mm
Material	LDPE	-
Vikt (prenhet)	7300	g

Egenskaper	Metod	Enhet	Värde
Dimensionsstabilitet (%), längdriktning	EN 1107-1	%	0,5
Dimensionsstabilitet (%), tvärriktning	EN 1107-1	%	0,5
Luftflödestal konstruktion	NBI metode 167/01	l/min	-0,5
Radonmotstånd	SP metode-3873	m/s	$5,3 \cdot 10^7$
Ånggenomgångsmotstånd (sd)	EN 1931	m	≥ 135
Draghållfasthet, längdriktning	EN 12311-1	N/50 mm	≥ 400
Draghållfasthet, tvärriktning	EN 12311-1	N/50 mm	≥ 400
Brottöjning MD	EN 12311-1	%	≥ 600
Brottöjning CMD	EN 12311-1	%	≥ 700
Rivstyrka, längdriktning	EN 12310-1	N	≥ 90
Rivstyrka, tvärriktning	EN 12310-1	N	≥ 90
Skjuvhållfasthet i fogen	EN 12317-2	N/50 mm	≥ 100
Köldflexibilitet	EN 1109-1	°C	≤ -30

