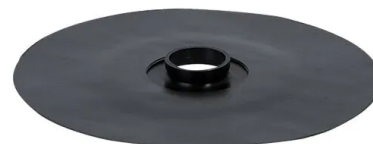


Rørmansjett Vegg og Gulv

Selvklebende membransystem for våtrom

Beskrivelse:

Membra Rørmansjett – Vegg/Gulv består av PE skum og klebestoff av butyl som er beskyttet med et silikonbehandlet avrivbar folie. Mansjetten er utformet med en elastisk krage som gir en vanntett og svært god tilslutning til rør-gjennomføringen.



Bruksområde:

Membra Rørmansjett Gulv inngår som en del av Membra Våtromsystem. Produktet benyttes for å sikre en robust og vanntett tilslutning til rørgjennomføringer i gulv. Mansjetten kan også benyttes til forsegling av rørgjennomføringer i vegg. Rørmansjetten har svært god klebeevne til faste underlag som betong, sparkelmasse, gipsplater, etc.

Lagring:

Membra Rørmansjett – Gulv skal lagres tørt og frostfritt og skal ikke utsettes for direkte sollys. Lagringstemperatur +5 – 25 grader C

Montering:

Membra Rørmansjett Gulv monteres ved at mansjetten tres over røret som stikker opp av gulvet. Deretter fjernes beskyttelsespapiret slik at mansjetten kan klebes fast til underlaget. Benytt glatteparkel for å presse mansjetten godt fast. Se egen monteringsanvisning.

NB: Underlaget må være fast, rent, tørt og fettfritt. Gulvet skal alltid først primes med Membra Heftprimer.

Les egen monteringsanvisning på www.isola.no

Godkjenninger og garanti



Rørmansjett Vegg og Gulv

Produktdata	Verdi	Benevnelse
Tykkelse	0,95	mm
Diameter	51-60	mm
Materiale	PE foam	-

